

Продаются 2 здания нежилого фонда с участком

---



---

г. Донецк, Киевский район, ул. Светлова, 6

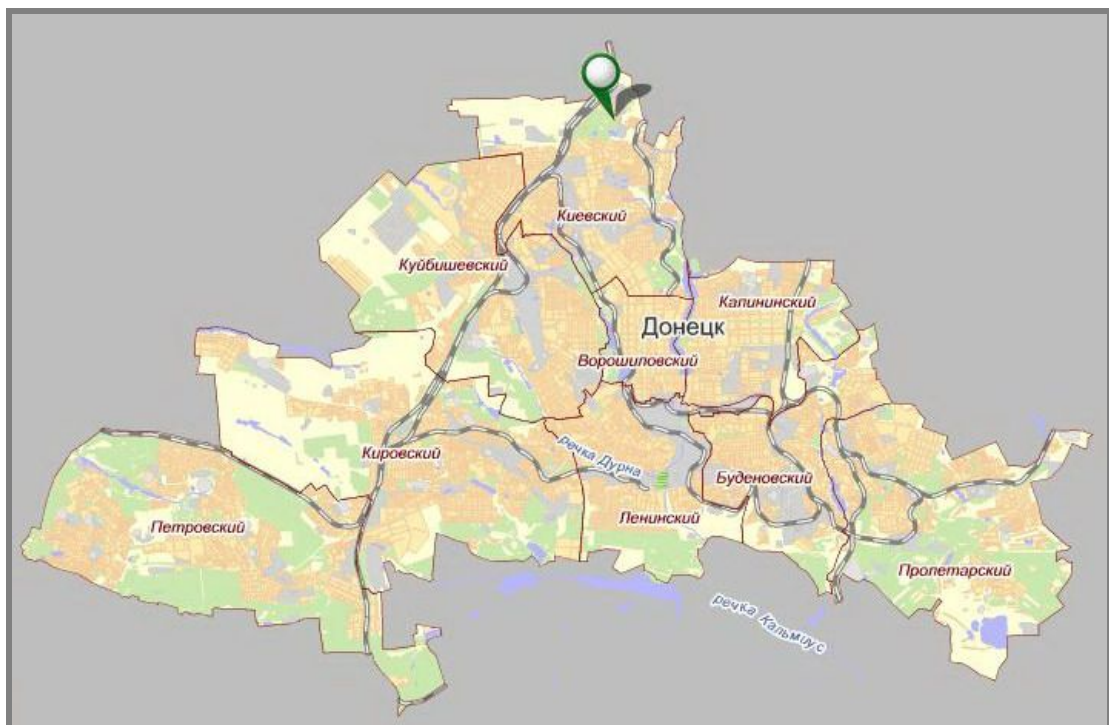
**ООО «Финансовая группа «Дирижабль»**

**Девелопмент и строительные услуги**

Телефон +38 095 626 99 52, Факс +38 062 345 15 00  
83050, Украина, Донецк, ул. Розы Люксембург, 31/2а

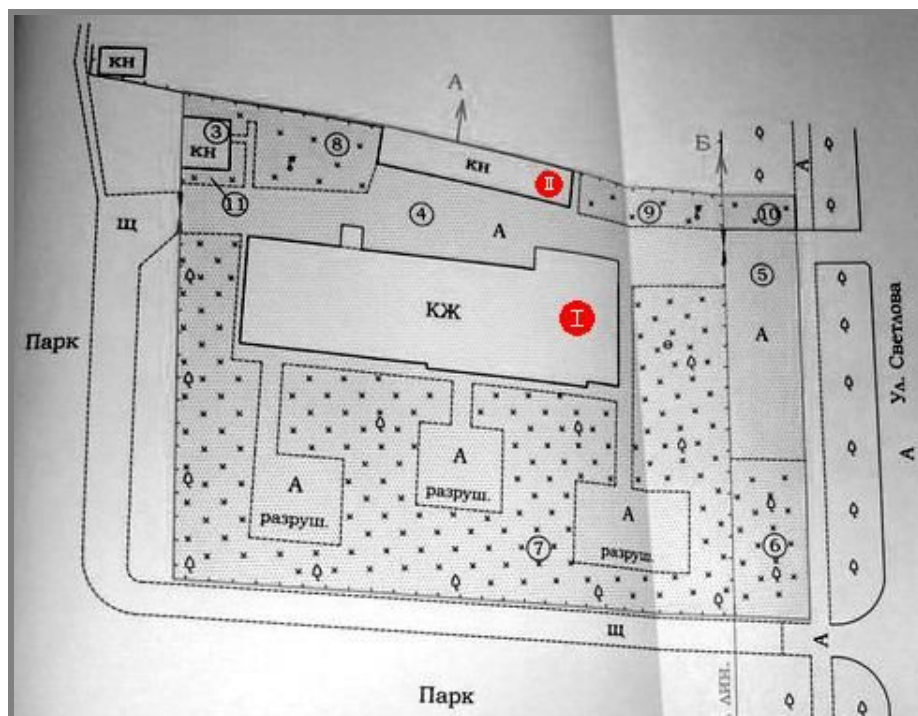
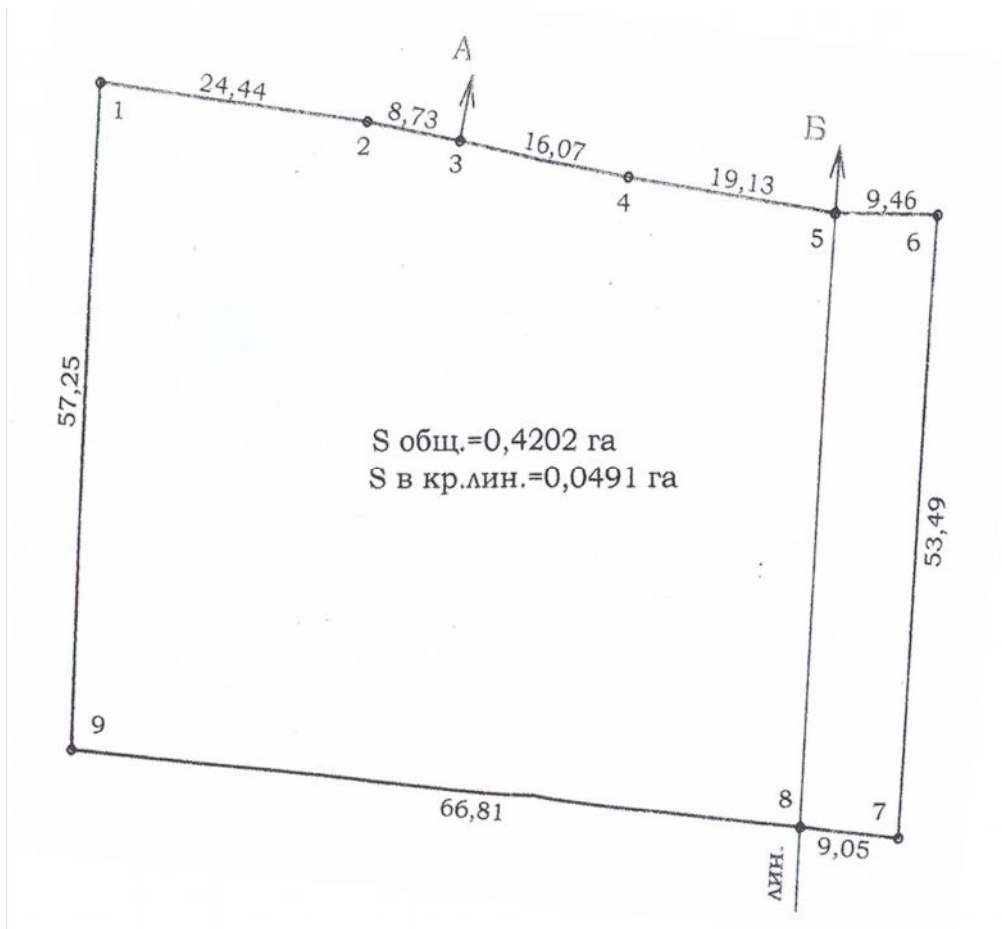
<b>Объект:</b>	Участок: 0,42 га (42 сотки) Здание 1: одноэтажное здание, нежилой фонд, 521 кв.м Здание 2: одноэтажные подсобные помещения, нежилой фонд, 93 кв.м
<b>Стоимость продажи:</b>	300 000 долл. США (цена 2008г. - 600 000 долл. США)
<b>Имущественные права:</b>	Участок: аренда 5 лет Здания: частная собственность
<b>Собственник</b>	ООО «Финансовая группа «Дирижабль»
<b>Целевое назначение участка:</b>	Спортивно-оздоровительный комплекс (возможно изменение)
<b>Коммуникации:</b>	Электроэнергия: 100 кВт (возможно подключение дополнительных мощностей) Газ: нет (возможно подключение, газопровод в 2 м от объекта) Водопровод: есть, централизованно Канализация: есть, централизованно
<b>Год постройки:</b>	1970г.
<b>Состояние помещений:</b>	Стены: штукатурка, обои, покраска Полы: линолеум Потолки: подвесные «Армстронг», обои, высота 3 м
<b>Расположение участка:</b>	Украина, г. Донецк, Киевский район, ул. Светлова 6 2 км до пересечения пр. Киевского с пр. Партизанским 5 км до аэропорта 7 км до ж/д вокзала 9 км до административного центра г. Донецка (Главпочтамт, пл. Ленина)
<b>Описание участка:</b>	С одной стороны граничит с частным сектором, с другой – проезжей частью, с 2-мя другими – с парковой зоной; огорожен забором. К зданиям подведена асфальтированная дорога, парковка, основная площадь участка – сад, газон.
<b>Дополнительная информация:</b>	Выполнены геология и геодезия участка. Возможно расширение участка до 2 га. Возможна аренда водоема (500 м до объекта). На основании результатов изысканий выполнен проект 4-х этажного гостиничного комплекса, 4000 кв.м., с рестораном, летним кафе, сауной, бильярдом и другими объектами развлекательной инфраструктуры. Одним из вариантов использования участка является строительство офисно-складских быстровозводимых зданий, до 5000 кв.м







Планы участка  
0,42 га



План здания 1  
521 кв.м.

